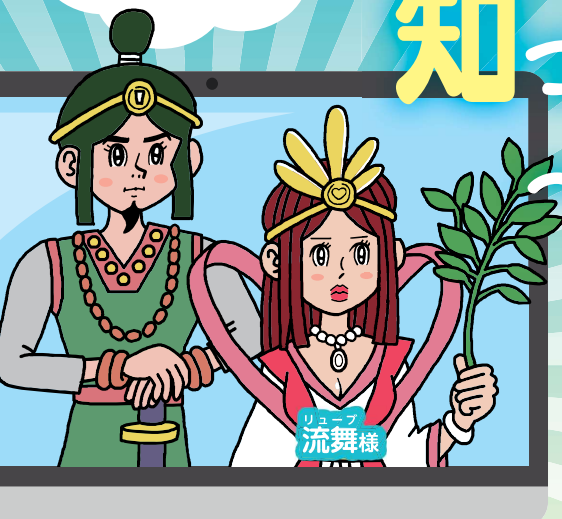


2020年度  
第9回

今年はオンライン開催!

主催：一般社団法人 日本家族計画協会  
共催：ジェクス株式会社

# 知っているようで知らない ～性の健康セミナー～



昨今の状況の変化に伴い、性生活やパートナーとの関係・関わり方も大きく変わってきました。それと同時に、これらに対する悩みや疑問もさらに多種多様になってきています。一方で、相談できる環境は整っているとは言い難く、ネットやSNSなどに溢れる不確かな情報に翻弄されている方は決して少なくありません。本セミナーは、いま現場で必要とされている正しい情報をお伝えするとともに、皆様からの質問にもおこたえしていく内容となっています。

収録配信 2021年3月12日(金)正午～3月18日(木)正午

生配信

2021年3月7日(日) 13:00～17:00  
※ zoom 配信

※1度のお申込でどちらも受講が可能です。

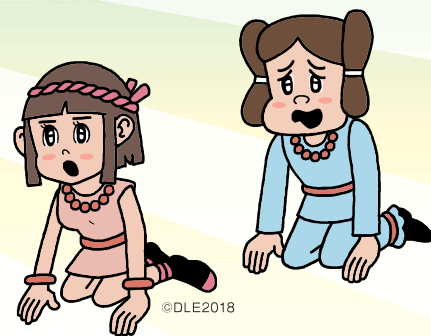
定員 500名

対象者 医師・保健師・助産師・看護師・看護教員・養護教諭・  
薬剤師・薬局関係にお勤めの方など

内容はお楽しみ!

受講料 1,100円(税込) セミナーを受講した方には粗品をプレゼントいたします。

申込方法 受講をご希望の方はホームページ (<http://www.jfpa.or.jp/>) よりお申し込みください。  
※申し込みには会員登録(無料)が必要です。詳細は裏面をご覧ください。



リューブゼリー  
PR動画配信中!  
YouTube



## 生配信スケジュール

| 時間          | タイトル・講師(敬称略)   |
|-------------|--|
| 13:00～13:10 | オープニング・開会挨拶  |
| 13:10～13:40 | Overview<br>コロナ禍におけるセックス・性行動の実態<br>～【ジェクス】ジャパン・セックスサーベイ 2020 との比較～<br>講師 北村 邦夫 |
|             | 休憩   |
| 13:45～14:45 | 講義①<br>「コロナ禍における性生活・パートナーとの関係を考える～女性編～」<br>講師 宋 美玄                             |
|             | 休憩   |
| 14:55～15:55 | 講義②<br>「コロナ禍における性生活・パートナーとの関係を考える～男性編～」<br>講師 小堀 善友                            |
|             | 休憩   |
| 16:05～16:50 | まとめ・<br>質疑応答<br>“いま”を生きるために…現場の悩み・疑問・不安にこたえます!<br>進行 北村 邦夫 講師 宋 美玄・小堀 善友       |
| 16:50～      | 閉会式  |

事前アンケートに  
講師陣が回答!

講師紹介  
(敬称略)

北村 邦夫 一般社団法人日本家族計画協会理事長/家族計画研究センター所長 宋 美玄 丸の内の森レディースクリニック 院長  
小堀 善友 獨協医科大学埼玉医療センターリプロダクションセンター副センター長・准教授

後援(申請中):公益社団法人日本産婦人科医会・公益社団法人日本助産師会・公益社団法人日本薬剤師会・公益社団法人東京都薬剤師会・一般社団法人日本女性医学学会・  
一般社団法人日本プライマリ・ケア連合学会・日本チェーンドラッグストア協会・NPO 法人 HAP

# eラーニング申込み方法

～受講までの流れ～

## 1 受講申し込み (事前にWEB会員登録 (無料) が必要です)

- 日本家族計画協会ホームページの「マイページ (ログイン)」をクリック。
- ログイン画面で「ユーザーID」と「パスワード」を入力し、ログイン。
- 「セミナー一覧」より、ご希望のセミナーをクリックしてお申し込みください。



新規会員登録はこちら

## 2 仮受付

- 受講申し込み後、数分以内に仮受付メール (自動送信) が届きます。
- ※仮受付メールが届かない場合は、下記お問い合わせ先までご連絡ください



セミナー一覧はこちら

## 3 受講料振り込み

- セミナー開催日の約2か月前より受講料の振込案内メールが届きます。
- ※送信時期はセミナーにより前後することがあります
- メールに記載されている期日までに、指定の口座にお振り込みをお願いいたします。

## 4 受講決定

- 受講料のご入金確認後、開催日2週間前を目処に受講決定通知メールが届き、正式に受講決定となります。

※送信時期はセミナーにより前後することがあります

- 受講決定通知メールには、視聴サイトのURLや視聴ID・パスワードなど、視聴に必要な情報が記載されておりますので、開催まで大切に保管してください。

※事前資料発送後の受講者都合によるキャンセルの場合、返金はいたしかねますので予めご了承ください。

## 5 セミナーの受講

- 生配信 (ZOOM開催) と収録配信では視聴方法が異なります。詳細は受講決定通知メールをご確認ください。

- 収録配信は、配信期間中はいつでも、何回でもご視聴いただけます。

注) 配信期間を過ぎますと、視聴途中でも映像がご覧いただけなくなりますので、ご注意ください。

eラーニングの視聴環境・注意事項は以下をご確認ください。

### 【視聴可能な動作環境と画面解像度】

- OS: Windows または Mac
- モバイル OS: iOS または Android
- WEB ブラウザ: Google Chrome ※推奨ブラウザ Microsoft Edge / Internet Explorer 11 Safariのいずれか
- 画面解像度: 1024x768 以上

### 【利用規約・禁止事項等】

- 以下のような理由で視聴ができなかった場合、本会は一切の責任を負わず、また受講料の返金はいえません。
  1. 配信期間中に受講者が視聴する機器類 (パソコン、タブレット等) の故障。
  2. 受講者が契約するインターネットプロバイダの不具合により、インターネットの利用ができなかった。
  3. 体調不良により、視聴ができなかった。
  4. その他、受講者都合により、視聴ができなかった。
- 1つの ID・パスワードで、視聴できるのは1名まで。  
これを第三者に利用させたり、譲渡、貸与、名義変更、売買等をしてはならないものとします。
- 本システムを通じて入手したデータ、講義内容、文章、ソフトウェア等に関し、著作権法で認められた私的利用の範囲を超え複製 (録音・録画)、販売、出版等を行う行為を禁止しております。
- 動画視聴に伴う通信料は、ご自身のご負担となります。

お問い合わせ先



一般社団法人  
日本家族計画協会

〒162-0843 東京都新宿区市谷田町1-10 保健会館新館

TEL 03-3269-4785 (平日9:00~17:00 土日祝日除く) FAX 03-3267-2658

URL <http://www.jfpa.or.jp>