

＼オンラインで学べる／

第2回教育・保育のアップデートカレッジ

不登校・休みがちな 生徒を理解する



令和5年

令和6年

12.18(月)～1.15(月)

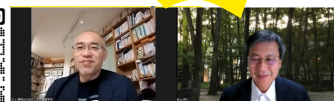
JFPA
思春期保健相談士
更新1カウント

JFPA情報チャンネル

緊急企画

両講師の対談をショート動画で公開中
さらに！

対談の全容はセミナー内で公開します



不登校 休みがち 発達障害 マルトリートメント ※4

不登校児童数は29万9,048人にのぼり、過去最多を更新しています※1。

こども家庭庁が今年11月の「こども・若者がひきこもり等の困難な状態に陥ることを未然に防ぐ活動の担い手の養成」※2にむけ動き出したことから、教員だけでなく自治体や民間の職員にも十分な理解あつての連携が必要なことがわかります。

「今は不登校ではないけど、なんとなく気になる子がいる」

「関わり方がわからない」

「そもそも不登校っていけないことなの？」

など、不登校・準不登校※3・ひきこもりの課題について、児童臨床と学級経営で活躍する講師とともに紐解き、今の自分に何ができるか、“最初の一步”を考えてみませんか？

※1文部科学省,2022 (2023年10月4日発表)

※2 <https://www.cfa.go.jp/policies/youth/ikusei-hikikomori/>

※3欠席日数+保健室等登校日数+ (遅刻または早退した日数÷2) が15日以上30日未満 (国立教育政策研究所)

※4虐待とはいえないまでも、子どもへのかわりで避けたいこと。

講師



秋山邦久

常磐大学人間科学部心理学科教授
公認心理師

大阪市立大学大学院修了(学術修士)し、秋田県職員(心理判定員)として児童相談所や福祉事務所、障害者相談所などに16年間勤務。2003年から文教大学大学院、2010年からは常磐大学大学院にて臨床心理士の養成に、2018年度からは公認心理師養成に携わる。また、弘前大学大学院、桜美林大学大学院の非常勤講師のほか、埼玉県白岡市社会教育委員、秋田県スクールカウンセラー、東京都をはじめ全国の児童相談所や教育委員会、保育所のスーパーバイザーを務めてきている。さらに、(株)越谷心理支援センターを立ち上げ、現役のセラピストとして臨床実践を行っている。



川上康則

杉並区立済美養護学校主任教諭
公認心理師
臨床発達心理士

2001年から養護学校、特別支援学校で教員をつとめ、今年で22年目。特別支援教育コーディネーターとして小・中・高の巡回相談を10年続け、通常学級の学級経営や子ども理解のサポートも行ってきた。公認心理師。臨床発達心理士。

近著に『教室マルトリートメント』、『不適切な関わりを予防する教室「安全基地」化計画』(ともに東洋館出版社)など。



不適切な関わりを予防する
教室「安全基地」化計画
(東洋館出版社 刊)

詳細は裏面へ



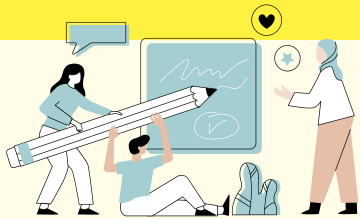
◀お申込みは本会WEBサイトより

🔍 日本家族計画協会



不登校・休みがちな生徒を理解するプログラム

JFPA
思春期保健相談士
更新1カウント



講義内容	講師（敬称略）
不登校・休みがちな生徒への理解と具体的な関わり（約90分） 不登校と発達障害との関係・虐待との関係・家庭支援など横断的にお話しします！	秋山邦久
教室を「安全基地」にするために（約90分） 未然防止のための教室づくりを軸にお話しします！	川上康則

プログラムは変更となる場合があります。

配信日時 令和5年12月18日（月）正午～令和6年1月15日（月）23:59

対象 教員・養護教諭・保健師・助産師・看護師・行政機関職員など、教育・福祉・保健・医療に関わる専門職の方

受講料 11,000円（税込）
※ 思春期保健相談士は特別価格 8,800円（税込）

申込締切 令和5年12月1日（金）まで
12月13日（水）まで延長決定！

特典

学童期&思春期のマルチ予防®に対応した健康メモ 下記3タイトルを各1セット（25枚）プレゼント！
マルチ予防®は福井大学の登録商標です。

【小学校低学年】集団生活頑張っています

【小学校高学年～中学生】思春期のゆるる心をサポートしよう

【中学校卒業後】身近な大人に聞いてみよう 話してみよう

【小学校低学年】集団生活頑張っています

【小学校高学年～中学生】思春期のゆるる心をサポートしよう

【中学校卒業後】身近な大人に聞いてみよう 話してみよう

【小学校低学年】集団生活頑張っています

【小学校高学年～中学生】思春期のゆるる心をサポートしよう

【中学校卒業後】身近な大人に聞いてみよう 話してみよう

裏面は3種類とも共通でマルチリットメント予防の基本情報になっています



◀お申込みは本会WEBサイトより

🔍 日本家族計画協会

主催 一般社団法人日本家族計画協会

〒151-0072 東京都渋谷区幡ヶ谷1-34-14
TEL 03-6407-8973（平日9時～17時）