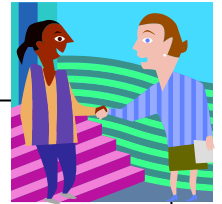


1.思春期保健相談士の紹介割引がスタート！

～紹介する側には紹介しやすく、紹介された側には受講しやすく～



ここ数年、「上司や同僚、知人などからの勧め」がきっかけでセミナーを受講されている方が増えてきております。

皆様の中にも該当する方がいらっしゃるのではないのでしょうか。

そこで、平成23年度より、思春期保健相談士からのご紹介でセミナーへお申込みされた方が1,050円引きでセミナーを受講することができる「思春期保健相談士の紹介割引」を開始いたします！（※割引対象となるセミナーは開催要項に「思春期保健相談士認定カード 更新対象セミナー」のマークがあるセミナーに限らせていただきます。あらかじめご了承ください）

紹介割引専用の受講申込書を同封しておりますので、コピーなどしてたくさんの方へご周知くださいますようお願い申し上げます。

尚、1セミナーに2人以上ご紹介いただいた方へは「紹介者特典(※)」をご用意しております。

(※)申込者がキャンセルや欠席により1人になった場合は適用されませんのであらかじめご了承ください

【諸条件】

- ・思春期保健相談士の資格を持たない専門職の方（思春期保健相談士は適用外）
- ・他のサービスとの併用不可
- ・受講申込書に記載されている使用期限内（平成23年6月30日）までの必着分のみ有効
- ・複数の対象セミナーへのお申込みも可能（1セミナーにつき1,050円引きになります）

ご不明な点などございましたら研修課（03-3269-4785）までお問い合わせください。

2.思春期保健相談士学術研究大会 演題募集中☆



【第9回 思春期保健相談士学術研究大会】

メインテーマ『思春期のリスク予防教育』

大会長：武田 敏（千葉大学 名誉教授）

開催日：平成23年6月5日（日曜日）

会場：KFC ビル（第一ホテル両国 直結）3F ホール（東京都墨田区 最寄り駅：両国駅）

定員：230名

参加費：一般参加者10,500円（税込）、演題発表者7,350円（税込）

対象者：保健師・助産師・看護師・医師・養護教諭・思春期保健相談士など

会長講演：「思春期のリスク予防教育」 武田 敏 氏（千葉大学 名誉教授）

基調講演Ⅰ：「諸外国の思春期妊娠対策に学ぶ」 荒堀 憲二 氏（市立伊東市民病院 院長）

基調講演Ⅱ：「思春期の薬物乱用予防教育」 松浦 賢長 氏（福岡県立大学附属研究所 所長）

☆一般学術演題を募集しています☆

毎年、思春期保健をテーマとした活動報告の演題を募集しております。

発表をしたことがない、発表は苦手だと思いの方もご安心ください！これまでの発表者はほとんどが経験の無い方でした。お気軽にあなたが活動したこと、取組んだことなどを全国から集まった思春期保健に携わる方々へ発表していただけます。

発表を迷っている方は研修課（03-3269-4785 担当：貝塚）までお気軽にご相談ください！

発表は1題あたり約10分（演題数によっては短くなる可能性あり）となっております。

皆様の発表をきっかけに、新たな活動へのヒントが見つかる方々が増えることを願っております。

演題申込み締切日：平成23年4月25日（月）

* 締切日を過ぎても受付ける場合がございますので、研修課までお問合せください

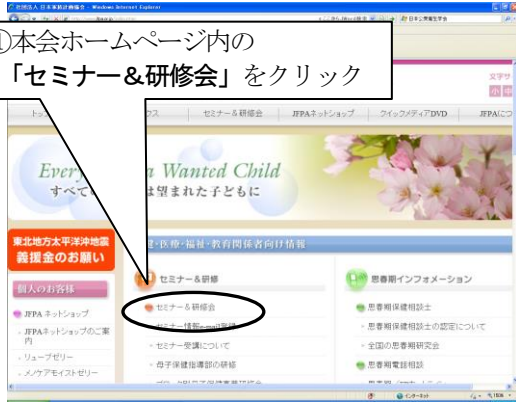
3.セミナーのWEB申込みが可能になりました！



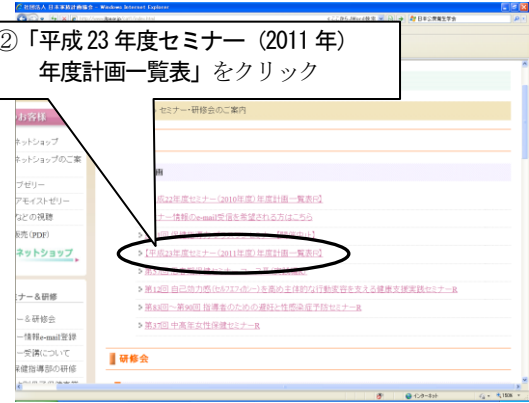
これまでセミナーのお申込みはFAXと郵送にて受付けておりましたが、平成23年度よりインターネットを利用したWeb申込みが可能になりました！皆様からのお申込みをお待ちしております。

《ご利用方法》

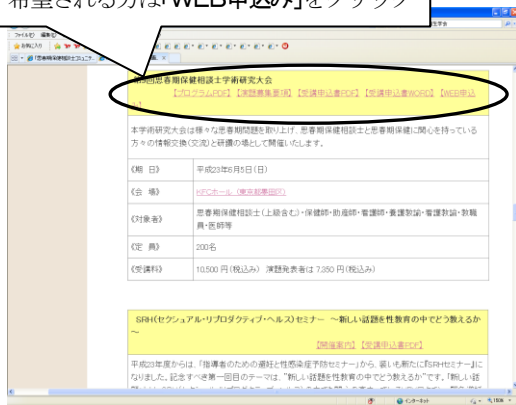
①本会ホームページ内の「セミナー&研修会」をクリック



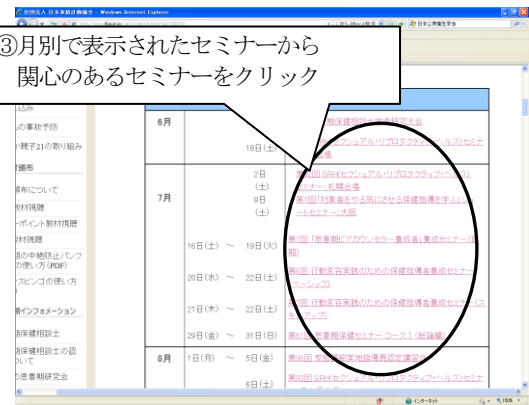
②「平成23年度セミナー（2011年）年度計画一覧表」をクリック



④開催要項をご覧いただき、受講を希望される方は「WEB申込み」をクリック



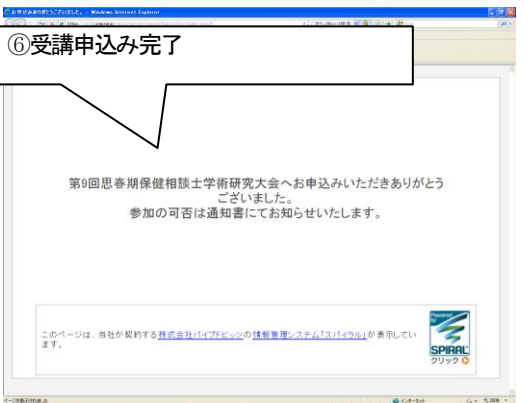
③月別で表示されたセミナーから関心のあるセミナーをクリック



⑤「受講申し込みフォーム」に必要事項を入力し送信

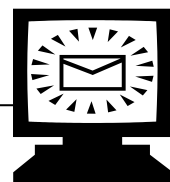


⑥受講申し込み完了



以上の手順でお申込みいただけます。
尚、受講の可否は従来どおり「受講決定通知書」にてお知らせいたします。

4. セミナー情報をE-mailで受け取りませんか？



セミナーのWEB申込みの開始に伴い、この度、研修課ではセミナー情報をいち早くお届けできるように、E-mailによる情報配信サービスを開始いたしました。

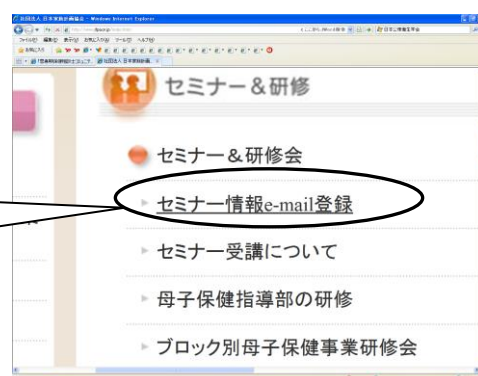
配信登録をしていただくことで、「うっかり申込みをし忘れた」や「既に終了していた」ということが防げるほか、色々なテーマのセミナー情報も受け取ることができるメリットがあります。また、同僚やお知り合いの方々などにも届いた情報をお伝えいただけましたら幸いです。

セミナー情報のメール配信をご希望の方は本会ホームページのトップページにあります「セミナー&研修会」の項目内「セミナー情報e-mail登録」(下記写真参考)よりご登録ください。

尚、これまで郵送しておりました開催要項(冊子など)等のダイレクトメールなどは、引き続きご郵送いたしますのでご安心ください。

住所などが変更になりましたら必ず研修課までお知らせくださいますようお願い申し上げます。

「セミナー情報e-mail登録」をクリック！
申込みフォームに必要事項を入力して送信してください。



【お気軽にご連絡ください！】

1. 日ごろの活動を、機関紙「家族と健康」や本会HP、本紙に記事掲載しませんか？(執筆のお願い)

本会発行の機関紙「家族と健康」は全国に約5,500件の購読者がいます。そこで、皆さまが相談士として活動されていることなどを投稿しませんか？併せてその記事をHPや本紙にも掲載いたします。

詳細につきましては、研修課までお問い合わせください。

「家族と健康」は思春期保健に関係する方々や団体に多く読まれていますので、是非ご連絡をお待ちしております。

2. 本紙を利用して思春期保健相談士同士のネットワークを拡げませんか？

本紙は全国の思春期保健相談士の方々に発信しております。そこで、本紙を利用して

1. 思春期保健相談士の方々にぜひともこんな情報をお知らせしたい！
2. 私たちのグループ(集会)では、こんな活動をしています！
3. 地域活動を始めたいと思うので、仲間を募集します
4. 思春期保健相談士の求人情報(例・こんな条件の相談士を募集します)・・・などなど

これらの希望がある方はまずは本会研修課までお問い合わせください。次号(10月発行)より掲載いたします。

思春期保健相談士通信(第16号)の発行は10月を予定しております！お楽しみに☆

*住所などに変更があった場合は、お手数ですが変更届にてお知らせください。

● お問合せはこちら ●

〒162-0843 東京都新宿区市谷田町1-10 保健会館新館

社団法人 日本家族計画協会 研修課 電話 03-3269-4785 IP電話 050-3386-3052

<http://www.jfpa.or.jp/>

FAX 03-3267-2658